

# NOUL STANDARD

## PLATFORMA PENTRU REFACEREA ȘI ÎMBUNĂȚĂȚIREA TEXTURII PIELII

  
VENUSVIVA





## DISPOZITIV COMPLET PENTRU REJUVENAREA PIELII



Venus Viva™ este cel mai complet dispozitiv, pentru refacerea pielii. Primul și singurul sistem cu Radiofrecvență fracționată (RF) ce permite terapeutului controlul ablației și al coagulării pentru o eficiență ridicată în rezolvarea problemelor medii și severe ale pielii. Venus Viva™ este superior celorlalte dispozitive pentru regenerarea pielii printr-un sistem complet, portabil și cu un design ergonomic. Un studiu clinic<sup>1</sup>, a demonstrat ca 82% din pacienți au fost extrem de mulțumiți de tratamentele Venus Viva™. Tratamentele sunt sigure pentru toate tipurile de piele și timpul de recuperare este scurt. Combinat cu modelul unic de afacere Venus Concept™, Venus Viva™ vă oferă un profit mult mai mare decât alte dispozitive pentru regenerarea pielii.



## PARAMETRI PERZONALIZABILI PETRU O GAMĂ LARGĂ DE TRATAMENTE LA NIVELUL PIELII

Puterea și durata pulsului sunt reglabile pentru a rezolva de la leziuni ușoare până la severe ale pielii, cum ar fi cicatricile acnee și alte tipuri de cicatrici, rozaceea, discromia cutanată, porii dilatați, ridurile adânci și laxitatea pielii. Studiile clinice au arătat o eficacitate ridicată ale NanoFractional RF™ în îmbunătățirea estetică a vergeturilor albe<sup>2</sup>, texturii<sup>1,3</sup> și pigmentării pielii<sup>3</sup>.

## TEHNOLOGIE DE ULTIMĂ GENERAȚIE

Venus Viva™ este un sistem care cuprinde toate opțiunile într-un singur echipament, oferind eficacitate uimitoare prin Radiofrecvența NanoFractional RF™ și prin tehnologia unică SmartScan™, care va extinde serviciile clinicii tale cu rezultate impresionante. Tehnologia SmartScan™ permite multiple modele de tratament, profunzime mai mare a pătrunderii și livrarea eficientă și sigură a energiei pentru rezultate vizibile.

## SIGUR PENTRU TOATE TIPURILE DE PIELE

Venus Viva™ este sigur pentru toate tipurile de piele, chiar și timpurile de piele Fitzpatrick IV-VI. Un studiu clinic privind vergeturile albe de pe coapse, abdomen și fese arată că hiperpigmentarea post-inflamatorie (PIH) este mai scăzută la Venus Viva™, cu un procentaj de 18,1%, comparativ cu 81,8% și 36,4% , pentru laserele fracționare CO<sub>2</sub> respectiv laserele fracționare pe bază de erbiu<sup>3</sup>. Procentajul PIH este chiar mai mic la nivelul feței decât la nivelul corpului.

## TIMP DE RECUPERARE SCURT

Tehnologia SmartScan™ utilizată de aplicatorul NanoFractional RF™ este distribuită prin amprentele mici ale pinilor (150/50 micrometri) ce produc micro-leziuni cu timp mai mic de recuperare.

## RECUPERARE RAPIDĂ A INVESTIȚIEI

Modelul unic de afacere Venus Concept asigură un risc mai scăzut și o rentabilitate mare a investiției.

1. Bohnert, K., Dorizas, A., and Sadick, N. (2017). Prospective, pilot evaluation of the performance of nanofractional radiofrequency for improvement of skin texture via skin resurfacing. *J Cosmet Dermatol*. 2018 Feb; 17(1): 61–65.

2. Pongsriradulchai N, Chalemchai T, Ophaswongse S, Pongsawat S, Udompataikul M. An efficacy and safety of nanofractional radiofrequency for the treatment of striae alba. *J Cosmet Dermatol*. 2016; 1-7.

3. Hongcharu W, Gold M. Expanding the clinical application of fractional radiofrequency treatment: Findings on rhytides, hyperpigmentation, rosacea, and acne redness. *J Drugs Dermatol*. 2015 Nov; 14(11): 611-17.



# NOUA TEHNOLOGIE

## APLICATORUL NANOFRACTIONAT RF™

Aplicatorul NanoFractionat RF™ este conceput pentru refacerea stratului de piele, reduce cicatricile acneice și alte cicatrici, ridurile, acneea rozacee, discromia pielii, ridurile profunde, pielea cu aspect tern, porii dilatați și pigmentarea pentru toate tipurile de piele.

Un studiu clinic arată ca la patru săptămâni după ultimul tratament, suprafața totală, lungimea și lățimea vergeturilor albe au scăzut semnificativ față de valoarea inițială ( $p < 0,001$ ). Satisfacția pacientului a fost notată cu calificative "Satisfăcut" și "Foarte mulțumit" pentru schimbările privind textura și mărimea iar îmbunătățirea generală a fost de 96,67%, 93,94%, respectiv 96,97%<sup>2</sup>. Rezultatele obținute în cadrul unui alt studiu clinic de evaluare, au arătat că NanoFractional RF™ este eficient în îmbunătățirea texturii pielii<sup>3</sup> și pigmentație<sup>3</sup>.



## TEHNOLOGIE BREVETATĂ

Aplicatorul **NanoFractional RF™** este echipat cu tehnologie brevetată de ultima generație ce furnizează până la 700 de impulsuri. Vârful aplicatorului asigură **cea mai mare suprafață de contact** cu pielea, din industrie ceea ce duce la reducerea timpului de tratament.

Pini sunt niște micro ace care în contact cu pielea penetrează mecanic și foarte ușor stratul cornos. Când se declanșează un impuls, energia se descarcă prin vârful fiecărui pin, ceea ce le permite să pătrundă mai adânc în țesut. **Adâncimea terapeutică de penetrare ajunge până la 500 de microni.** Fiecare rând de patru pini acționează ca un grup și sunt activați pe rând. În timp ce acest grup de pini este activ, restul servește drept electrozi de întoarcere. Curentul este comutat între fiecare grup de electrozi astfel încât energia să fie livrată în mod consistent pe toată suprafața vârfului. Acestea permit o omogenitate mai mare în furnizarea de energie, având ca rezultat tratamente mai sigure și rezultate clinice consecutive. **Cantitatea exactă de energie RF de până la 62 mJ** este livrată fiecărui pin individual și uniform, ceea ce asigură consistență încălzirii dermice și sporește confortul pacientului. Densitatea mare de energie este distribuită printr-o **amprență redusă a pinului** (150 x 20 microni) pentru semne mai puțin vizibile. Pini creează leziuni microdermice pentru activarea procesului natural de vindecare a rănilor. Temperatura înaltă determină remodelarea colagenului și stimulează neocolageneza. Țesutul înconjurător servește drept rezervor de celule stem și proteine și au ca rezultat vindecarea rapidă a rănilor, un aspect uniform al pielii post-tratament și un timp de recuperare redus.

2. Pongsriradulchai N, Chalemchai T, Ophaswongse S, Pongsawat S, Udompataikul M. An efficacy and safety of nanofractional radiofrequency for the treatment of striae alba. J Cosmet Dermatol. 2016; 1-7.

3. Hongcharu W, Gold M. Expanding the clinical application of fractional radiofrequency treatment: Findings on rhytides, hyperpigmentation, rosacea, and acne redness. J Drugs Dermatol. 2015 Nov; 14(11): 611-17.

## TEHNOLOGIA SMARTSCAN™

Aplicatorul **NanoFractional RF™** utilizează o tehnologie proprie **SmartScan™**. Această tehnologie folosește un algoritm unic pentru a scana grupurile aleatorii de patru pini și a **furniza energia în diferite zone**. Permite ablația epidermei și coagularea dermei pe nivele variabile și au ca rezultat o refacerea integrală a pielii. Se adresează unei game largi de afecțiuni cutanate - de la ușoare până la severe, și este sigur pentru toate tipurile de piele.

**SmartScan™** utilizează o tehnologie de selectare a tiparului de lucru, ce permite terapeutului să genereze protocoale personalizate pentru flexibilitate maximă și control în timpul tratamentului. Elimina nevoia de a folosi tips-uri aditionale sau de a le schimba in mijlocul tratamentului pentru a ținti zone diferite. Asta face ca tratamentele **VenusViva™** să fie mai simple, mai rapide și mai rentabile, ceea ce duce la creșterea rentabilității investiției.



## APLICATORUL DIAMOND POLAR™ CU TEHNOLOGIA (MP)<sup>2</sup>

Aplicatorul **DiamondPolar™** utilizează tehnologia **(MP)<sup>2</sup>**, care **îmbină Radiofrecvența Multi-Polară (RF) și Câmpurile Electro Magnetice Pulsate (PEMF)**, pentru tratarea ridurilor moderate și severe. **Radiofrecvența multi-polară (RF)** folosește un algoritm unic de transmitere a căldurii în mod omogen, pe mai multe straturi, acest lucru favorizând parametrii de creștere graduală a căldurii și menținerea unei temperaturii constante. Efectul Radiofrecvenței multi-polare este amplificat de **Câmpurile Electro Magnetice Pulsate (PEMF)**, o tehnologie non-termica, emisa prin electrozii aplicatorilor. Radiofrecvența stimulează fibroblastele în mod direct, în timp ce PEMF induce proliferarea fibroblastelor prin eliberarea factorului de creștere FGF-2. Împreună, lucrează la creșterea sintezei de colagen. (MP)<sup>2</sup> este o tehnologie care stimulează neocolageneza, redă fermitatea și elasticitatea pielii.

Aplicatorul **DiamondPolar™** permite, printr-un electrod unic, **tratarea zonei din jurul ochilor, obrazului și altor zone mai mici pentru a diminua ridurile și liniile fine**. Tratamentul cu acest aplicator este non-invaziv, fără timp de recuperare și disconfort. Tehnologia RF și-a dovedit **eficiența pe toate tipurile de piele**.





# Rezultate Obținute



*Neil Sadick, MD*

După 2 tratamente



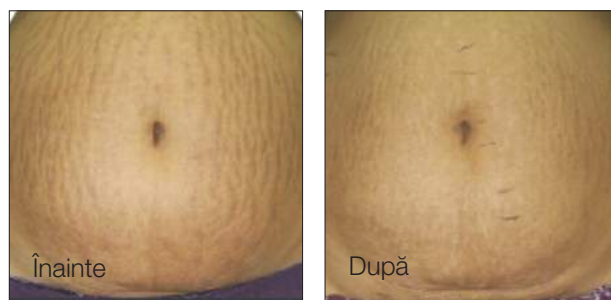
*Martin Ray, MD*

După 2 tratamente



*Venus Concept*

După 2 tratamente



*Megha Shah, MD*

După 2 tratamente



*Atchima Suwanchinda, MD*

După 1 tratament



*Dinko Kaliterna, MD*

După 1 tratament

# SPECIFICAȚIILE DISPOZITIVULUI

## SPECIFICAȚII TEHNICE

Voltaj	100/120/240V ~, 350W (Max.), 50/60 Hz
Radiofrecvență	1 MHz, 460 KHz
Siguranță	3.15A, 250V
Putere max Aplicator DiamondPolar™	Până la 60 watts
Putere max Aplicator NanoFractional RF™	62 mJ/pin
Frecvență Câmp Magnetic	15 Hz
Câmp Magnetic	15 Gauss
Dimensiuni	40 cm x 38 cm x 28 cm / 15.75 in x 14.96 in x 11.02 in (D x W x H)
Greutate	8 kg / 17.6 lb



### MED GROUP CONCEPT

Str. Clucerului, nr. 55,  
Sector 1, București  
office@venusconcept.ro

**VenusConceptRo**

**VenusConceptRomania**

**Med Group Romania**



**Tel: 0786-739-848**

**www.venusconcept.ro**